

Electivas de Ingeniería Mecánica	
IME 3006	Intro: Robótica + Lab
IME 4005	Vibraciones + Lab
IME 4006	Diseño de Sistemas Energéticos
IME 4007	Diseño en Manufactura
IME 4080	Instrumentación/Metrología + Ej
IME 4081	Desgaste Corrosión y Falla
IME 4082	Ingeniería Automotriz
IME 4083	Turbomáquinas
IME 4084	Aerodinámica
IME 4085	Mecanismos
IME 5080 / ICV 4401	Diseño de Estructuras Metálicas / Estructuras de Acero 1
IME 5082	Refrigeración, Aire Acondicionado
IME 5083	Energías Renovables
IME 5084	Energías No Renovables
IME 5085	Dinámica de Fluidos (CFD)
IME 5086	Confiabilidad y Mantenimiento
IME 5302	Diseño Mecánico 2
INA 4080	Seguridad, Salud y Ambiente

* Ej Significa que la clase tiene ejercicios.
 ** Lab Significa que la clase tiene laboratorio.
 *** C Número de créditos por clase..

□ Colegio General de Artes Liberales
 ■ Idiomas - 0 Créditos

Notas:

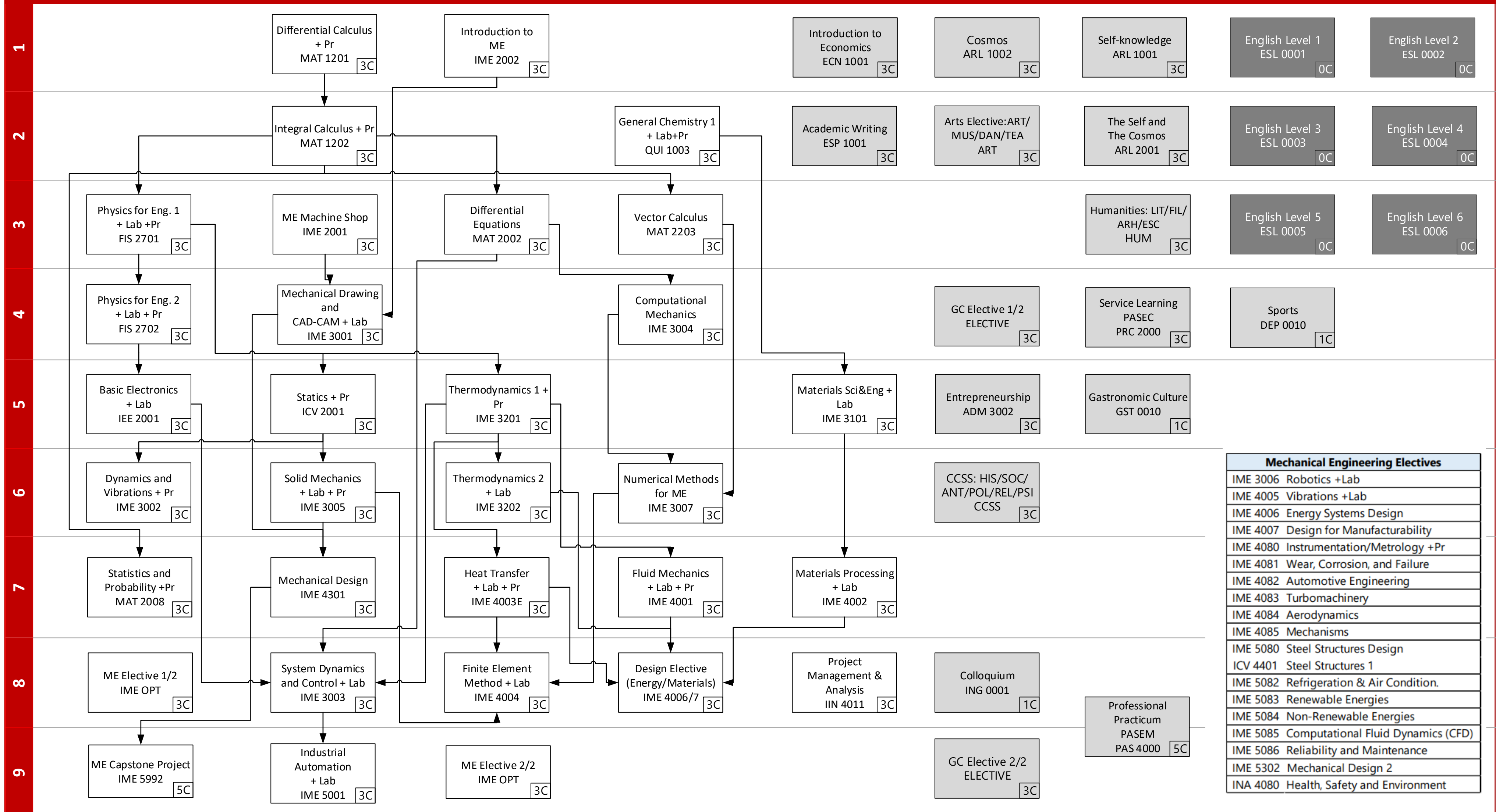
- 3 créditos son equivalentes a 144 horas.
- Las clases con 0 créditos son requeridas para la graduación.
- La materia PAS 4000 - Práctica Preprofesional PASEM se la debe tomar en el verano entre 4to y 5to año
- Para completar la clase electiva de Diseño, el estudiante puede escoger entre:
 IME 4006 - Diseño de Sistemas Energéticos (Requisitos: IME 3202, IME 4001, IME 4003)
 IME 4007 - Diseño en Manufacturas (Requisitos: IME 4002)
- El estudiante debe aprobar cualquier materia con el atributo Writing Intensive (Prerrequisito: Inglés Nivel 6)

Restricciones de año:

- IME 3101 – haber culminado 4to semestre

Prerrequisitos:

- Los prerrequisitos están sujetos a cambios, estos se deben verificar en el catálogo



* Pr The class has a Problems session.
 ** Lab The class has a Laboratory session.
 *** C Number of credits per class.

Liberal Arts General College
 ESL - 0 Credits

Notes:

- 3 credits are equivalent to 144 hours.
- Classes with 0 credits are required for graduation.
- The class PAS 4000 – Professional Practicum PASEM must be taken during the summer between the 4th and 5th year
- To complete the Design Elective the student can choose between:
 - IME 4006 – Energy Systems Design (Prerequisites: IME 3202, IME 4001, IME 4003E)
 - IME 4007 – Design for Manufacturability (Prerequisites: IME 4002)
- The student must pass any course with the 'Writing Intensive' attribute (Prerequisite: English Level 6)

Semester Restrictions:

- IME 3101 – have completed 4th semester

Prerequisites:

- Prerequisites are subject to change, these should be reviewed in the catalog