

# UNIVERSIDAD SAN FRANCISCO QUITO: HOJA DE RUTA - INGENIERIA INDUSTRIAL (INGRESO SEMESTRE 1- AGOSTO)

- No se incluyen las materias de Colegio General.

- No se podrán tomar clases de 5to semestre si no se han aprobado todas las MAT, FIS y QUI

- Los cursos en negrilla al lado derecho de cada curso son prerequisites.

- Fecha de creación: 17/05/2022

1ER AÑO	<p>Cálculo Diferencial + Ej</p> <p>Química General 1 + Ej</p> <p>Taller Ingeniería Industrial</p>	SI-AGOSTO
	<p>Programación en Python + Ej</p> <p>Cálculo Integral + Ej</p> <p>Cálculo Diferencial + Ej</p> <p>Álgebra Lineal 1 +Ej</p> <p>Cálculo Diferencial + Ej</p>	S2-ENERO
2DO AÑO	<p>Física Para Ing. 1 + Lab/Ej</p> <p>Cálculo Diferencial + Ej</p> <p>Cálculo Integral + Ej</p> <p>Cálculo Vectorial</p> <p>Cálculo Integral + Ej</p> <p>Probabilidad y Estadística + Ej</p> <p>Cálculo Integral + Ej</p>	SI-AGO
	<p>Manejo de Datos + Lab</p> <p>Programación en Python + Ej</p> <p>Probabilidad y Estad. + Ej</p> <p>Investigación de Operaciones 1 + Lab</p> <p>Cálculo Diferencial + Ej</p> <p>Cálculo Integral + Ej</p> <p>Cálculo Vectorial</p> <p>Álgebra Lineal + Ej</p> <p>Probabilidad y Estad. + Ej</p> <p>Estadística Aplicada</p> <p>Probabilidad y Estad. + Ej</p> <p>Procesos, Métodos y Estándares</p> <p>Cálculo Integral + Ej</p> <p>Probabilidad y Estad. + Ej</p>	S2-ENERO
3ER AÑO	<p>Física Para Ing. 2 + Lab/Ej</p> <p>Física 1 + Lab/Ej</p> <p>Control de Producción</p> <p>Probabilidad y Estad. + Ej</p> <p>Inv. Operaciones 1</p> <p>Física 1 + Lab/Ej</p> <p>Diseño de Experimentos+Lab</p> <p>Probabilidad y Estad. + Ej</p> <p>3er año</p> <p>Investigación de Operaciones 2</p> <p>Inv. Operaciones 1</p> <p>Física 1 + Lab/Ej</p>	SI-AGOSTO
	<p>Analítica de Datos</p> <p>Inv. Operaciones 2</p> <p>Manejo de Datos + Lab</p> <p>Logística y Diseño de Plantas</p> <p>Control de Producción</p> <p>Inv. Operaciones 2</p> <p>Ergonomía</p> <p>Probabilidad y Estad. + Ej</p>	S2-ENERO
4TO AÑO	<p>Ing Manufacturas</p> <p>Química 1 +Lab/ Ej</p> <p>Física 1 +Lab/ Ej</p> <p>Física 2 +Lab/ Ej</p> <p>Simulación + Lab</p> <p>Probabilidad y Estad. + Ej</p> <p>Inv. Operaciones 2</p> <p>Procesos, Métodos y Est.</p> <p>Programación en Python + Ej</p> <p>Factores Humanos</p> <p>Probabilidad y Estad. + Ej</p> <p>Taller IIN</p> <p>Ergonomia</p> <p>Optativa IIN 1 – Contabilidad y Finanzas IIN</p> <p>4to año</p>	SI-AGOSTO
	<p>Sistemas Lean</p> <p>Simulación + Lab</p> <p>Diseño Nuevos Productos</p> <p>Diseño de Experimentos + Lab</p> <p>Penúltimo semestre</p> <p>Ing. de la Calidad + Lab</p> <p>Procesos, Métodos y Est.</p> <p>Diseño de Experimentos + Lab</p> <p>Proyectos: Gerencia y Análisis</p> <p>4to año</p>	S2-ENERO
5TO AÑO	<p>Optativa IIN 2 - Cadena de Suministro</p> <p>Logística y Diseño de Plantas</p> <p>4to año</p> <p>Gerencia de Operaciones</p> <p>Logística y Diseño de Plantas</p> <p>4to año</p> <p>Optativa IIN 3 - Seguridad, Salud y Ambiente</p> <p>Física 1 +Lab/ Ej</p> <p>Proyecto Integrador IIN</p> <p>5to año.</p>	SI-AGOSTO
		S2-ENERO

# UNIVERSIDAD SAN FRANCISCO QUITO: HOJA DE RUTA - INGENIERIA INDUSTRIAL (INGRESO SEMESTRE 1- ENERO)

- No se incluyen las materias de Colegio General.

- No se podrán tomar clases de 5to semestre si no se han aprobado todas las MAT, FIS y QUI

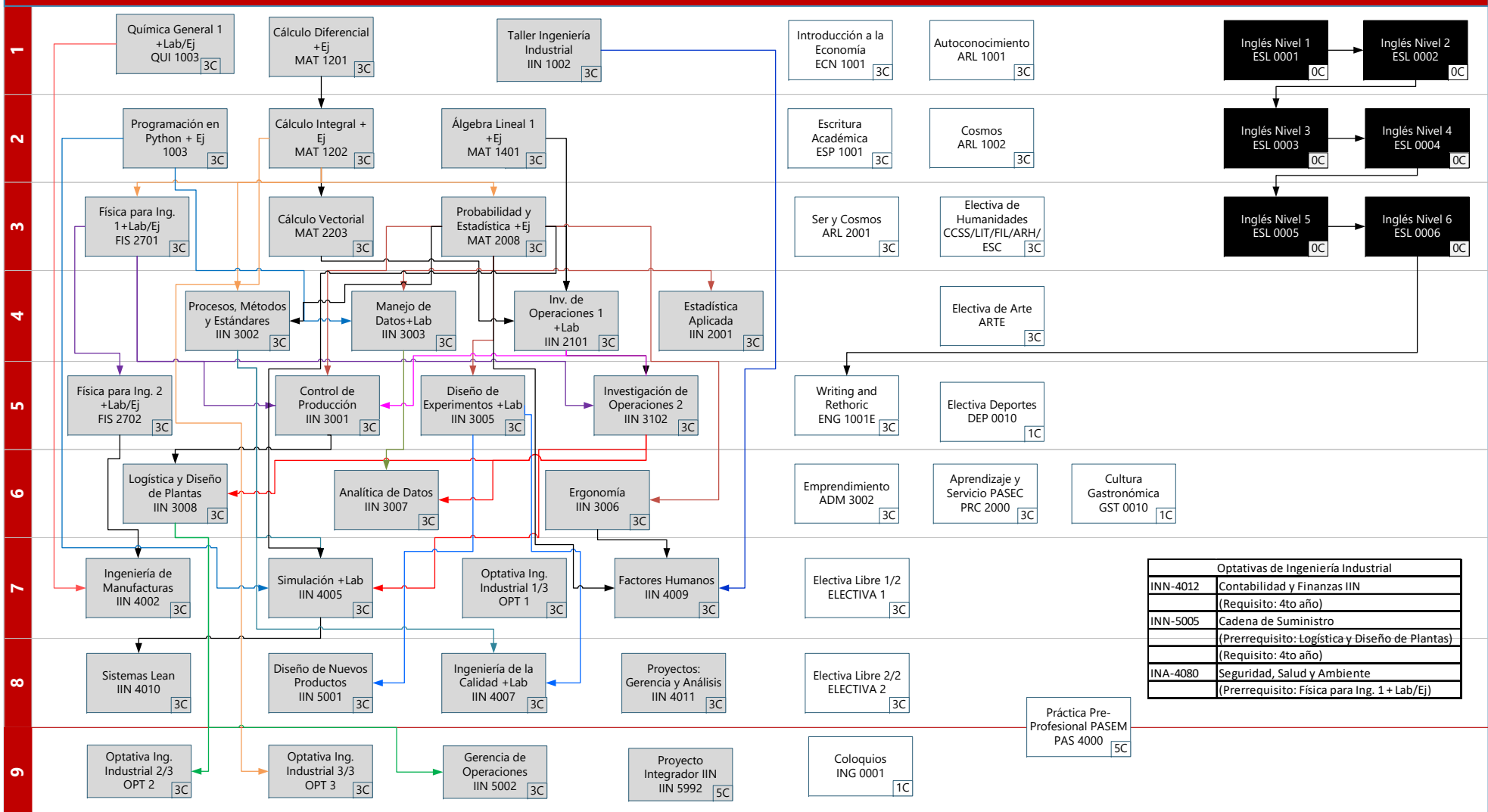
- Los cursos en negrilla al lado derecho de cada curso son prerequisites.

- Fecha de creación: 17/05/2022

1ER AÑO	Cálculo Diferencial + Ej		Química General 1 + Ej		S1-ENERO					
	Cálculo Integral + Ej	Cálculo Diferencial + Ej	Álgebra Lineal 1 +Ej	Cálculo Diferencial + Ej	Taller Ingeniería Industrial	S2-AGOSTO				
2DO AÑO	Física Para Ing. 1 + Lab/Ej	Cálculo Diferencial + Ej Cálculo Integral + Ej	Cálculo Vectorial	Cálculo Integral + Ej	Probabilidad y Estadística + Ej	S1-ENE				
	Física Para Ing. 2 + Lab/Ej	Física 1 + Lab/Ej	Investigación de Operaciones 1 + Lab	Cálculo Diferencial + Ej Cálculo Integral + Ej Cálculo Vectorial Álgebra Lineal + Ej Probabilidad y Estad. + Ej	Programación en Python + Ej	S2-AGOSTO				
3ER AÑO	Manejo de Datos + Lab	Programación en Python + Ej Probabilidad y Estad. + Ej	Estadística Aplicada	Probabilidad y Estad. + Ej	Procesos, Métodos y Estándares	Cálculo Integral + Ej Probabilidad y Estad. + Ej	Investigación de Operaciones 2	Inv. Operaciones 1 Física 1 + Lab/Ej	S1-ENERO	
	Control de Producción	Probabilidad y Estad. + Ej Inv. Operaciones 1 Física 1 + Lab/Ej	Diseño de Experimentos+Lab	Probabilidad y Estad. + Ej 3er año	Ing. Manufacturas	Química 1 +Lab/ Ej Física 1 +Lab/ Ej Física 2 +Lab/ Ej	Simulación + Lab	Probabilidad y Estad. + Ej Inv. Operaciones 2 Procesos, Métodos y Est. Programación en Python + Ej	S2-AGOSTO	
4TO AÑO	Analítica de Datos	Inv. Operaciones 2 Manejo de Datos + Lab	Logística y Diseño de Plantas	Control de Producción Inv. Operaciones 2	Ergonomía	Probabilidad y Estad + Ej	Ing. de la Calidad + Lab	Procesos, Métodos y Est. Diseño de Experimentos + Lab	S1-ENERO	
	Optativa IIN 2 - Cadena de Suministro	Logística y Diseño de Plantas 4to año	Gerencia de Operaciones	Logística y Diseño de Plantas 4to año	Optativa IIN 3 - Seguridad, Salud y Ambiente	Física para Ing. 1	Factores Humanos	Taller IIN Probabilidad y Estad. + Ej Ergonomía	Optativa IIN 1 - Contabilidad y Finanzas IIN	4to año
5TO AÑO	Sistemas Lean	Simulación + Lab	Diseño Nuevos Productos	Diseño de Experimentos + Lab Penúltimo Semestre	Proyectos: Gerencia y Análisis	4to año	Proyecto Integrador IIN	5to año.	S1-ENERO	
	S2-AGOSTO									

# Universidad San Francisco de Quito

Departamento de Ingeniería Industrial



Optativas de Ingeniería Industrial	
INN-4012	Contabilidad y Finanzas IIN (Requisito: 4to año)
INN-5005	Cadena de Suministro (Prerrequisito: Logística y Diseño de Plantas) (Requisito: 4to año)
INA-4080	Seguridad, Salud y Ambiente (Prerrequisito: Física para Ing. 1 + Lab/Ej)

\* Ej La clase tiene una sección de ejercicios  
 \*\* Lab La clase tiene una sección de laboratorio  
 \*\*\* C Número de créditos por clase

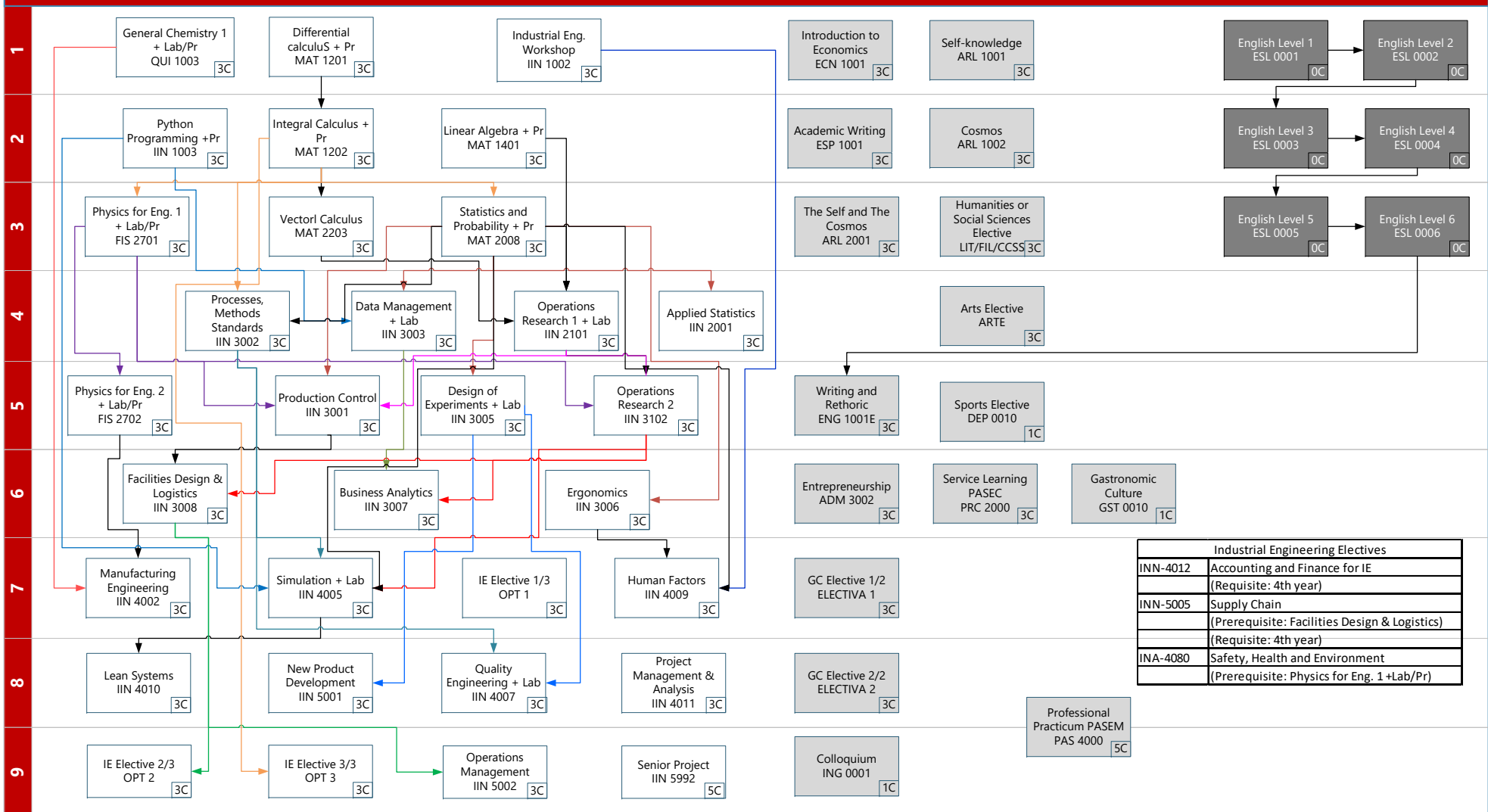
□ Colegio General de Artes Liberales  
 ■ Idiomas - 0 créditos

- Nota:**
- 3 Créditos equivalen a 144 horas
  - Las clases con 0 créditos son requeridas para la graduación
  - La clase PAS 4000 – Práctica Pre-profesional PASEM Debería tomarse en el último verano antes de graduarse
  - El estudiante también debe registrarse en al menos una clase impartida en inglés, de la carrera o de colegio general

- Requisitos de año:**
- IIN 3005 – Cursar 3er año o más
  - IIN 5001 – Cursar 8avo semestre
  - IIN 4011 – Cursar 4to año o más
  - IIN 5002 – Cursar 4to año o más
  - OPT 1 – Cursar 4to año o más
  - OPT 2 – Cursar 4to año o más
  - IIN 5992 – Cursar último semestre

# Universidad San Francisco de Quito

## Industrial Engineering Department



Industrial Engineering Electives	
INN-4012	Accounting and Finance for IE (Requisite: 4th year)
INN-5005	Supply Chain (Prerequisite: Facilities Design & Logistics) (Requisite: 4th year)
INA-4080	Safety, Health and Environment (Prerequisite: Physics for Eng. 1+Lab/Pr)

\* Pr The class has a problem solving section  
 \*\* Lab The class has laboratory  
 \*\*\* C Number of credits per class

General Curriculum Classes  
 Languages - 0 credits

**Note:**

- 3 credits are equivalent to 144 hours
- Classes with 0 credits are required for graduation
- The class PAS 4000 – Professional Practicum PASEM should be Taken on the last summer before graduation.
- Students must also register in one course taught in English, from their major or a general curriculum class

**Year prerequisites:**

- IIN 3005 – 3rd year or more
- IIN 5001 – 8th semester
- IIN 4011 – 4th year or more
- IIN 5002 – 4th year or more
- OPT 1 – 4th year or more
- OPT 2 – 4th year or more
- IIN 5992 – Last semester