

\* Ej Significa que la clase tiene ejercicios.  
 \*\* Lab Significa que la clase tiene laboratorio.  
 \*\*\* C Número de créditos por clase.

□ Colegio General de Artes Liberales  
 ■ Idiomas - 0 Créditos

### Notas:

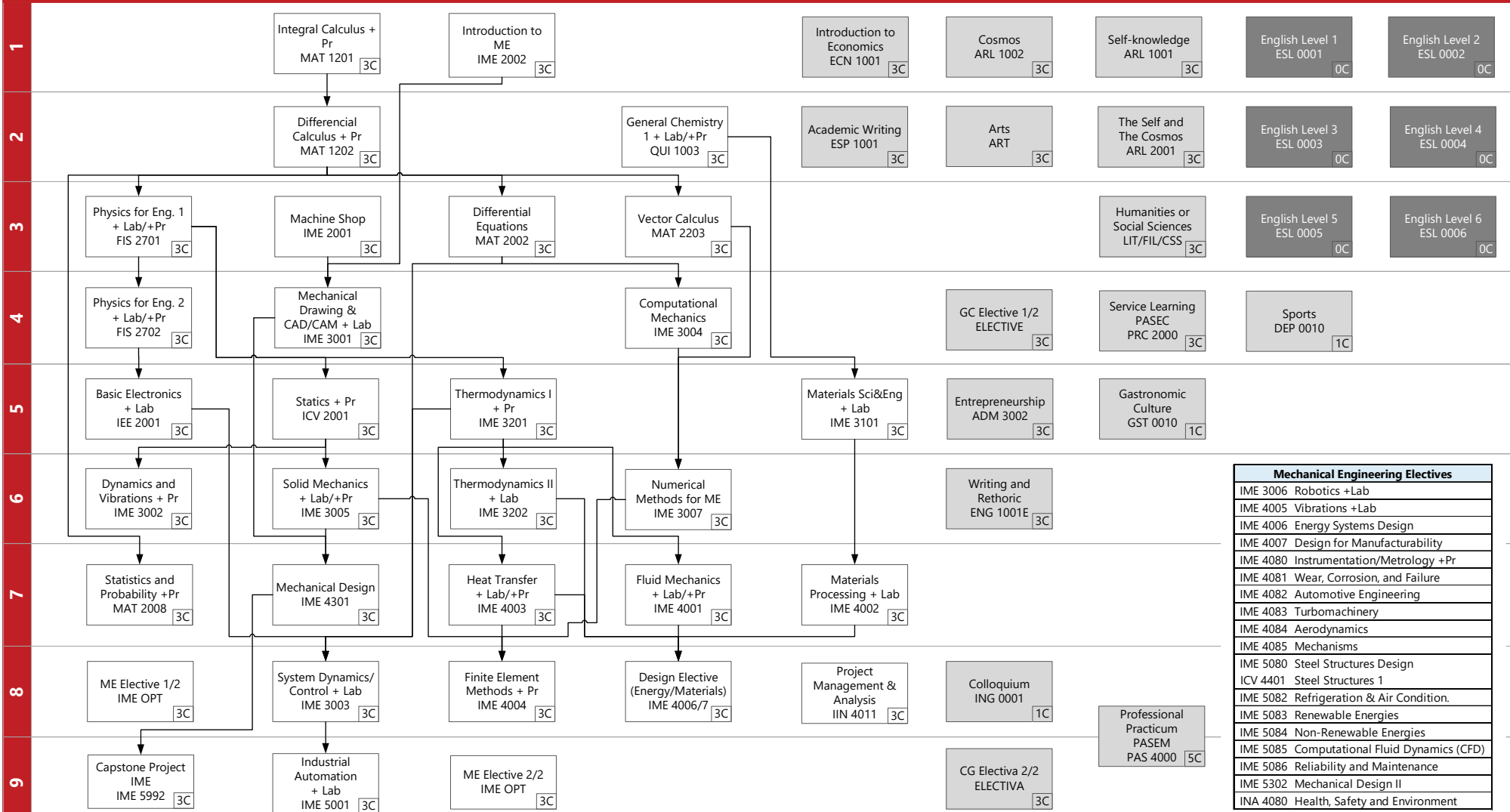
- 3 créditos son equivalentes a 144 horas.
- Las clases con 0 créditos son requeridas para la graduación.
- La materia PAS 4000 - Práctica Preprofesional PASEM se la debe tomar en el verano entre 4to y 5to año
- Para completar la clase electiva de Diseño, el estudiante puede escoger entre:  
 IME 4006 - Diseño de Sistemas Energéticos (Requisitos: IME 3202, IME 4001, IME 4003)  
 IME 4007 - Diseño en Manufacturas (Requisitos: IME 4002)

### Restricciones de año:

- IME 3101 - haber culminado 4to semestre

### Prerrequisitos:

- Los prerrequisitos están sujetos a cambios, estos se deben verificar en el catálogo



\* Pr The class has a Problems session.  
 \*\* Lab The class has a Laboratory session.  
 \*\*\* C Number of credits per class.

Liberal Arts General College  
 ESL - 0 Credits

**Notes:**

- 3 credits are equivalent to 144 hours.
- Classes with 0 credits are required for graduation.
- The class PAS 4000 – Professional Practicum PASEM must be taken during the summer between the 4th and 5th year
- To complete the Design Elective the student can choose between:
  - IME 4006 – Energy Systems Design (Prerequisites: IME 3202, IME 4001, IME 4003)
  - IME 4007 – Design for Manufacturability (Prerequisites: IME 4002)

**Semester Restrictions:**

- IME 3101 – have completed 4th semester

**Prerequisites:**

- Prerequisites are subject to change, these should be reviewed in the catalog