

Programa en Atención Neuropsicológica Integral en Adultos Mayores

Curso online

12 | HORA
Sep | 18h00

Índice

1
Descripción general

2
Información general

3
Objetivos

4
Resultados de
aprendizaje

5
Contenido

6
Dirigido a

7
Mecanismo de
evaluación

8
Instructor

9
Cronograma
Registro

10 y 11
Registro

12
Contacto

Descripción general

Este programa busca educar a profesionales en técnicas específicas ante una creciente demanda por brindar atención de calidad al adulto mayor.

A través del conocimiento y comprensión de las bases de la neuropsicología del adulto mayor, se busca brindar herramientas de atención neurocognitiva y psicológica para profesionales que trabajan con adultos mayores y sus familias.

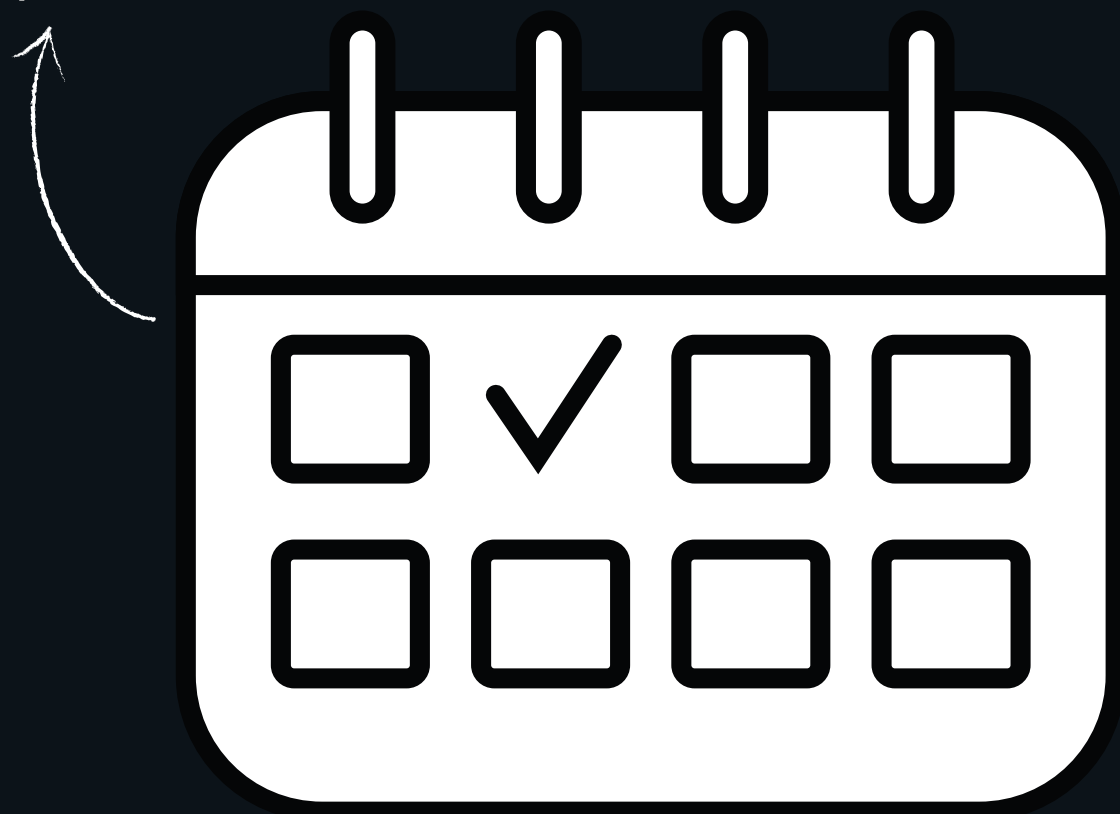
Así como para quienes están interesados en la implementación de servicios a nivel comunitario dirigidos a la atención integral del adulto mayor.

La importancia de este curso radica en la escasez de programas específicamente dirigidos a esta población, que se ajusten a las necesidades existentes durante el envejecimiento sano y patológico.

Información general

2

Inicio:
12 de septiembre de 2022



Fin:
9 de noviembre de 2022

Modalidad: Virtual

Horario:

Lunes y miércoles de
18:00 - 20:00

Duración:

40 horas académicas repartidas en 9 semanas.

- 30h en modalidad virtual en tiempo real con el profesor vía Zoom
- 10h de actividades de trabajo autónomo del alumno

Objetivos

Formar profesionales de diversas áreas de la atención en salud mental en técnicas prácticas y aplicables para la atención del adulto mayor.

Desarrollar destrezas y habilidades en la identificación temprana de problemas cognitivos, la implementación de programas de envejecimiento activo, la creación de talleres de estimulación cognitiva, el manejo a nivel familiar en casos de deterioro cognitivos y el manejo no farmacológico de alteraciones comportamentales, entre otros.

Capacitar al participante para brindar una atención integral en salud mental que permita maximizar la calidad de vida de esta población.

Resultados de aprendizaje

#	Resultado de aprendizaje	Nivel
1	Conocer la neuropsicología del envejecimiento sano y patológico	Medio
2	Conocer herramientas específicas en los campos de estimulación cognitiva y atención psicológica para el Adulto Mayor	Alto
3	Implementar técnicas específicas en el campo de estimulación cognitiva y crear programas terapéuticos	Medio
4	Comprender la importancia del trabajo multidisciplinario, creativo e integral en la atención del Adulto Mayor	Alto

Módulo 1. Temáticas del adulto mayor sano

- Introducción a la Neuropsicología del adulto mayor
- Neuropsicología del envejecimiento sano y patológico
- Factores de riesgo y factores protectores en el envejecimiento
- Aspectos psicológicos del envejecimiento e introducción al modelo ACP
- Implementación de programas de envejecimiento activo
- Talleres de estimulación cognitiva en el adulto mayor sano
- Psicoterapia individual y grupal en el adulto mayor sano

Módulo 2. Adulto mayor con demencia

- Gestión de centros de atención para el adulto mayor
- Programas de estimulación cognitiva para el adulto mayor con DCL y demencia
- Taller práctico: selección y creación de material para estimulación cognitiva
- Manejo no farmacológico de alteración conductuales en las demencias
- Intervención con familias de personas con demencia
- Aplicación práctica del modelo ACP en distintos contextos
- Abordaje de fin de vida y buen morir
- Mesa redonda: El trabajo multidisciplinario en la atención de las demencias

Dirigido a

6



Este curso está dirigido a:

- psicólogos
- neuropsicólogos
- geriatras
- neuro rehabilitadores
- terapeutas ocupacionales
- Otras especialidades relacionadas a la atención del adulto mayor o que tengan interés en adquirir conocimientos en esta área.

Mecanismo de evaluación

Categoría	Descripción	%
Análisis de casos	Estudio y análisis de casos en el campo del envejecimiento saludable y envejecimiento patológico	20%
Plan de atención	Establecimiento de un plan de atención al Adulto Mayor, aplicable tanto para la población geriátrica saludable, como para poblaciones geriátricas con demencia	20%
Sesiones Zoom (asistencia y participación)	El estudiante debe asistir al menos al 80% de las sesiones	20%
Examen final	Examen acumulativo que evaluará los contenidos de todo el curso	40%

Certificado de aprobación:

El participante al final del curso deberá cumplir con un mínimo del 80% de asistencia al programa y tener una nota mínima de **71%** global para aprobar el curso.

En caso de no aprobar, la USFQ otorgará un certificado de asistencia válido por las horas académicas asistidas.

Instructores



Paloma Sotomayor

Neuropsicóloga bilingüe, especialización en el diagnóstico de Trastornos Mentales, Neuropsiquiátricos y Neuropsicológicos. Amplia experiencia en evaluación y diagnóstico neuropsicológico de demencias y otros síndromes de deterioro cognitivo, trastornos de la infancia y adolescencia, evaluación pre y post quirúrgica en Epilepsias, etc.

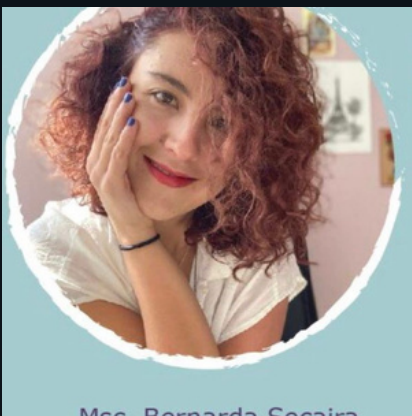
Amplia experiencia como docente universitaria y de cursos de especialización. Conferencista y autora en varios capítulos relacionados a la neuropsicología.



Soledad Guerra

Psicóloga Clínica y Máster en Psicogerontología. Ha trabajado en diferentes Carteras de Estado del Ecuador (MSP-STPTV/MLM) brindando atención, elaborando, diseñando y acompañando proyectos para trabajar con las distintas problemáticas sociales enfocadas en la atención integral de grupos vulnerables y de atención prioritaria: adultos mayores, personas con discapacidad, niños, niñas y adolescentes.

Cuenta con amplia experiencia en evaluación psicológica y en procesos psicoterapéuticos con adultos y personas adultas mayores. Es cofundadora de ELIXIR Programa Especializado en Personas Adultas Mayores, proyecto que tiene como objetivo sensibilizar y empoderar a los adultos mayores y sus familiares o cuidadores en los diferentes problemas psicoafectivos de la vejez.



Bernarda Secaira

Master en Neuropsicología Clínica.

Psicóloga con enfoque en psicología profunda (psicoanálisis Junguiano). Realiza evaluación y rehabilitación neuropsicológica en adolescentes, adultos y adultos mayores.

Brinda acompañamiento de procesos terapéuticos emocionales con la combinación de herramientas neuropsicológicas, junguianas, neuro respiración- mindfulness, terapias alternativas y energéticas de relajación del sistema nervioso central.

Instructores



Valeria Macias

Psicóloga con experiencia en procesos de estimulación neurocognitiva con poblaciones infanto-juveniles, adultas y adultos mayores. Formación en neuropsicología de las demencias y envejecimiento. Aplicación del Modelo de Atención Centrada en la Persona en intervenciones integrales a pacientes, familias y cuidadores formales e informales.

Psicóloga por la Universidad Internacional del Ecuador.
Máster en Gerontología y Modelo de Atención Centrada en la Persona (c) - Universidad Internacional de Valencia
Directora de Intervención - SOMA
Secretaria - Fundación Venciendo Fronteras

Bernarda Marcos

Máster en neuropsicología clínica por la Universidad de Salamanca.

Experiencia en la evaluación y rehabilitación neuropsicológica en población adulta e infantil con trastornos del neurodesarrollo, enfermedades neurodegenerativas, accidentes cerebrovasculares, traumatismo craneoencefálico, entre otros.

Realiza intervención integral basada en objetivos funcionales, trabajando con el paciente y sus familiares, o cuidadores, para mejorar el área cognitiva, socioemocional y laboral/académica del paciente.



Cronograma

Septiembre

L	M	I	J	V	S	D
			1	2	3	4
5	6	7	8	9	10	11
12	13	14	15	16	17	18
19	20	21	22	23	24	25
26	27	28	29	30		

Octubre

L	M	I	J	V	S	D
					1	2
3	4	5	6	7	8	9
10	11	12	13	14	15	16
17	18	19	20	21	22	23
24	25	26	27	28	29	30
30						

Noviembre

L	M	I	J	V	S	D
	1	2	3	4	5	6
7	8	9	10	11	12	13
14	15	16	17	18	19	20
21	22	23	24	25	26	27
28	29	30				

Clases Lunes y Miércoles de 18h00 - 20h00

- Módulo 1
- Módulo 2
- # Feriados Nacionales

Registro

Inversión	
<u>Tarifa Pronto Pago</u>	<u>\$380 (hasta 26 AGO)</u>
Tarifa Público General	\$430
Tarifa Grupal (3 per) y Comunidad USFQ	\$400 c/u

1 Realizar el pago

Transferencia o depósito

Banco Bolivariano

A nombre de la Universidad San Francisco de Quito

Cuenta corriente Nro: 5075003350
(RUC: 1791836154001)

Banco Pichincha

A nombre de la Universidad San Francisco de Quito

Cuenta corriente Nro: 3407330004
(RUC: 1791836154001)

Tarjeta de crédito

Dar click en el siguiente botón y complete la información solicitada por el formulario.

Al finalizar quedará registrado automáticamente en el sistema

[Pago con Tarjeta de crédito](#)



Con Diners, Banco Pichincha, Guayaquil, Bolivariano o Produbanco podrá acceder al siguiente financiamiento:

- 3 y 6 meses sin intereses
- 9 y 12 meses con intereses

2

Confirmar tu pago

Si realizaste el pago mediante:

Transferencia/Depósito: Enviar una copia del comprobante de depósito (escaneado) y sus datos personales: (nombres completos, cédula, teléfono y dirección) al siguiente mail: rordonez@usfq.edu.ec

*Si requiere factura con datos distintos al del participante, detallar en el correo los siguientes datos (razón social, RUC/cédula, teléfono, dirección y correo electrónico)

Si realizó el pago con Tarjeta de Crédito no es necesario confirmar su pago, el sistema registrará sus datos automáticamente.

3

Confirmación de registro

Recibirá un mail de confirmación de registro con la información pertinente al curso.

*La coordinación del programa se reserva el derecho de suspender o reprogramar la realización del actividad si no cuenta con el mínimo de alumnos requeridos o por motivos de fuerza mayor. En tal caso, se devuelve a los alumnos matriculados la totalidad del dinero a la brevedad posible.

¿Tienes preguntas?

Francisco León
Educación Continua
Universidad San Francisco de Quito
fleont@usfq.edu.ec
+593 99 970 4773

