

Optativas de Ingeniería Industrial	
IIN-4012	Contabilidad y Finanzas (Requisito: 4to año)
IIN-5005	Cadena de Suministro (Prerrequisito: Logística y Diseño de Plantas) (Requisito: 9no semestre)
INA-4080	Seguridad, Salud y Ambiente (Prerrequisito: Física para Ing. 1 + Lab/Ej)

* Ej La clase tiene una sección de ejercicios
 ** Lab La clase tiene una sección de laboratorio
 *** C Número de créditos por clase

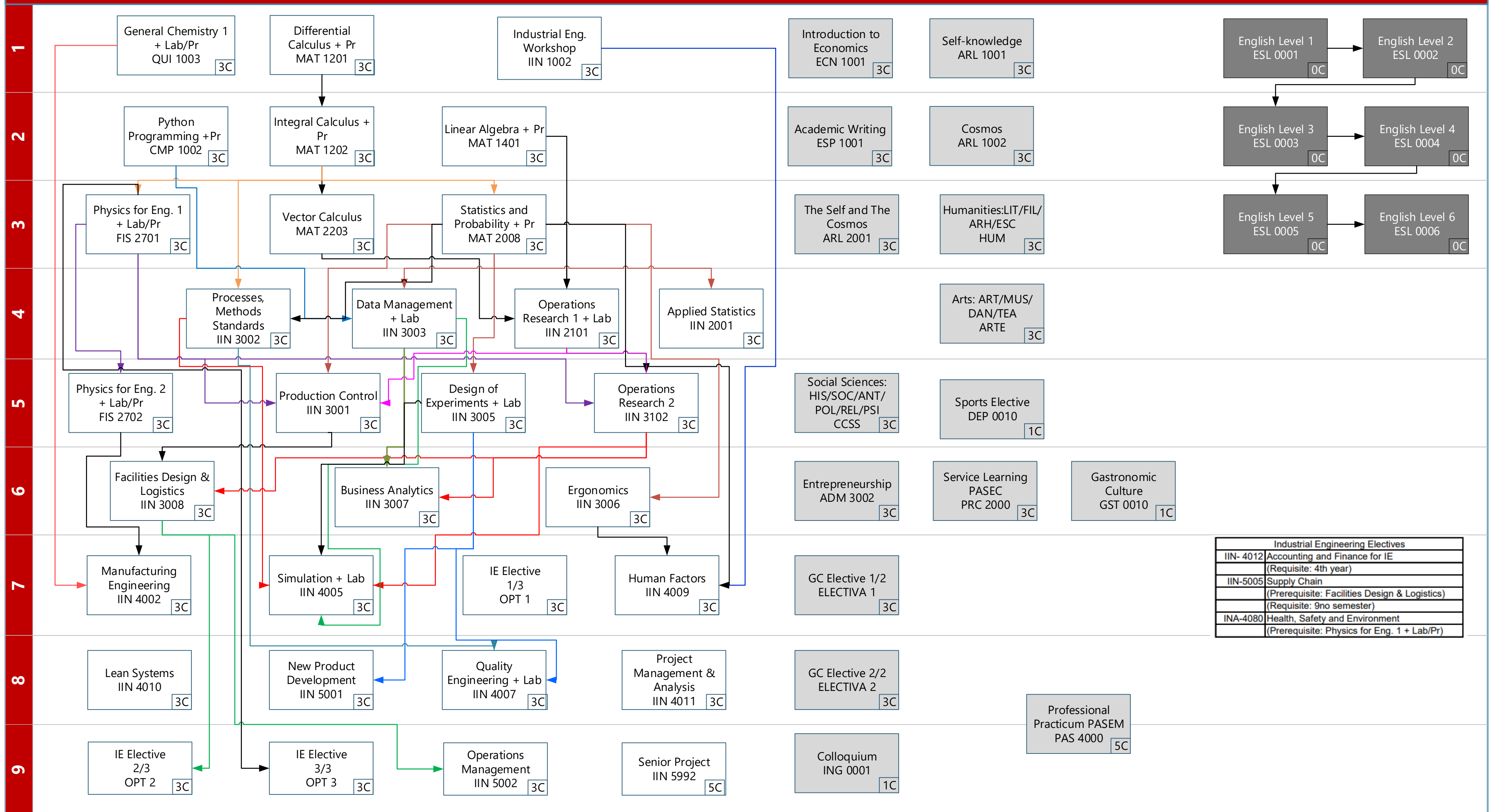
□ Colegio General de Artes Liberales
 ■ Idiomas - 0 créditos

Nota:

- 3 Créditos equivalen a 144 horas
- Las clases con 0 créditos son requeridas para la graduación
- La clase PAS 4000 – Práctica Pre-profesional PASEM Debería tomarse en el último verano antes de graduarse
- El estudiante también debe registrarse en al menos una clase impartida en inglés, de la carrera o de colegio general.
- La clase IIN 1002 se oferta una vez al año, únicamente en semestres de Agosto (xxxx10)
- El estudiante debe aprobar cualquier materia con el atributo Writing Intensive (Prerrequisito: Inglés Nivel 6)

Requisitos de año:

- IIN 3005 – Cursar 3er año o más
- IIN 5001 – Cursar 8avo semestre
- IIN 4011 – Cursar 4to año o más
- IIN 5002 – Cursar 4to año o más
- OPT 1 – Cursar 4to año o más
- OPT 2 – Cursar 4to año o más
- IIN 5992 – Cursar último semestre



Industrial Engineering Electives	
IIN- 4012	Accounting and Finance for IE (Requisite: 4th year)
IIN-5005	Supply Chain (Prerequisite: Facilities Design & Logistics) (Requisite: 9no semester)
INA-4080	Health, Safety and Environment (Prerequisite: Physics for Eng. 1 + Lab/Pr)

* Pr The class has a problem solving section
 ** Lab The class has laboratory
 *** C Number of credits per class

General Curriculum Classes
 Languages - 0 credits

Note:

- 3 credits are equivalent to 144 hours
- Classes with 0 credits are required for graduation
- The class PAS 4000 – Professional Practicum PASEM should be Taken on the last summer before graduation.
- Students must also register in one course taught in English, from their major or a general curriculum class.
- Class IIN 1002 is offered once a year, exclusively in August semesters (xxxx10)
- The student must pass any course with the 'Writing Intensive' attribute (Prerequisite: English Level 6)

Year prerequisites:

- IIN 3005 – 3rd year or more
- IIN 5001 – 8th semester
- IIN 4011 – 4th year or more
- IIN 5002 – 4th year or more
- OPT 1 – 4th year or more
- OPT 2 – 4th year or more
- IIN 5992 – Last semester