



# INFRAESTRUCTURA

Universidad  
San Francisco  
de Quito  
**2024-2025**

# Estadísticas Infraestructura

## Resumen :

Como parte de un proceso continuo de mejora, la USFQ ha identificado las barreras arquitectónicas existentes y ha puesto en marcha un "Plan Integral de Adecuaciones". Actualmente, la institución se encuentra en una fase de transición activa, ejecutando remodelaciones estratégicas que incluyen la instalación de rampas de acceso en puntos críticos, la actualización de elevadores y la adaptación de servicios higiénicos. Este esfuerzo busca transformar el campus en un espacio de accesibilidad universal mediante la reconfiguración de flujos de circulación y la implementación de señalética inclusiva. Además estas acciones no solo responden a procesos de cumplimiento legal y acreditación, sino que reflejan una evolución en la filosofía institucional, priorizando la eliminación de obstáculos físicos para garantizar que todos los miembros de la comunidad puedan habitar el campus con dignidad y autonomía.



R: Rampas

E: Elevadores



# Adecuaciones 2024-2025

## Lugar intervenido

1. Ingreso Secundario Av. Pampite (Circulación Vertical - Rampas)

2. Ingreso Da Vinci (Circulación Vertical - Rampas)

3. Hall de Tesorería (Circulación Vertical - Rampas)

4. Edificio Da Vinci Exterior (Circulación Vertical - Rampas)

5. Edificio Galileo Interior (Circulación Vertical - Rampas)

6. Edificio Maxwell - Casa Tomate (Circulación Vertical - Rampas)

7. Teatro Salón Azul (Plataforma Elevadora)

8. Fronting Recursos Humanos (Accesibilidad al entorno construido)

9. Teatro Shakespeare (Plataforma Elevadora)

10. Edificio LaoTse - (Circulación Vertical - Rampas)

11. Edificio Mozart - (Circulación Horizontal - Caminerías)

13. Edificio Mozart - (Rampa desmontable)

14. Edificio Da Vinci - (Puente conectado a Rampa)

15. Casa Hannah Arendt - (Rampa desmontable)

16. Edificio Miguel de Santiago (Baterías Sanitarias)

17. Edificio Cicerón (Baterías Sanitarias)

18. Edificio Maxwell (Baterías Sanitarias)

19. Clínica Odontológica (Baterías Sanitarias)

20. Casa Hannah Arendt (Baterías Sanitarias)

21. Edificio Hayek (Baterías Sanitarias)

22. Ingreso Principal (Señalización Podotáctil)

23. Edificio Da Vinci - Lactario (Accesibilidad al medio construido)

24. Edificio Galileo Exterior (Circulación Vertical - Rampas)

ESTADO INICIAL



ESTADO ACTUAL



ESTADO INICIAL



ESTADO ACTUAL



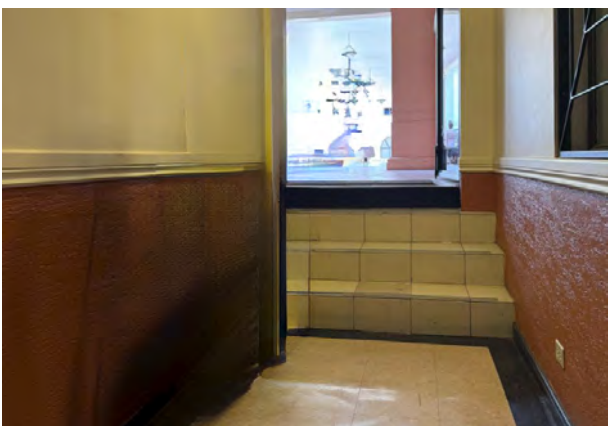
ESTADO INICIAL



ESTADO ACTUAL



ESTADO INICIAL



ESTADO ACTUAL



# Adecuaciones 2024-2025

