

Adolescencia y trastornos de la conducta alimentaria

Dra Adela Spalter

Argentina

Adolescencia

Pubertad

cambios biológicos que conducen a alcanzar la capacidad reproductora

Adolescencia

la transición psicosocial de la infancia a la edad adulta

Dra Adela Spalter

Adolescencia

El crecimiento espectacular de depósito de tejidos que ocurre durante la adolescencia sólo es superado por el primer año de vida

Adolescencia

Durante el pico de empuje puberal
adolescente los requerimientos
nutricionales pueden duplicar los del
resto de la adolescencia

Adolescencia

El cambio es el rasgo más constante del proceso biológico de la pubertad

Crecimiento

Esquelético

- Crecimiento rápido (5 cm/año)
- Pico de crecimiento máximo
(+ 8 cm/año-6 a 12 meses previos a menarca)

Crecimiento

Tejido Graso

- Las niñas tienen una ganancia continua de grasa durante la pubertad

↑ 44% masa magra y 120% masa grasa
Cambio de relación 5:1 a 3:1 (menarca)

Aumento de Peso

- Crecimiento rápido: 2kg/año
- Pico de crecimiento: 8 kg/año

Peso

- La pérdida significativa de peso involucra tanto masa magra como grasa
- Las dietas muy hipocalóricas resultan en consumo de masa magra aún con ingesta proteica adecuada

Diferencias con el adulto

✓ Desarrollo

✓ Psicológicas

✓ Biológicas

Diferencias

- ✓ Los niños son más vulnerables a la malnutrición
- ✓ están en etapa de crecimiento y desarrollo
- ✓ el paciente es ella/él y su familia
- ✓ las secuelas físicas son más tempranas y más severas

Dra Adela Spalter

Trastornos Alimentarios

- Cierta desorganización alimentaria
- sintomatología compatible con TCA
- TCA diagnosticable

Trastornos alimentarios

- ✓ Anorexia nerviosa
- ✓ Bulimia nerviosa
- ✓ rechazo del alimento por causas emocionales
- ✓ selectividad
- ✓ pérdida del apetito secundaria a depresión

Factores etiológicos

✓ Biológico

✓ Individual

✓ Sociocultural

✓ Familiar

Dra Adela Spalter

Factores Biológicos

- genética
- agregación familiar
- Panda

PANDAS



- Pediatric
- Auto-immune
- Neuropsychiatric
- Disorder
- Associated with
- Streptococcus

Criterios PANDA

- ✓ Prepuberal
- ✓ Aparición aguda o exacerbación
- ✓ Evidencia del antecedente de infección por Estreptococo
- ✓ Anticuerpo monoclonal D8/17

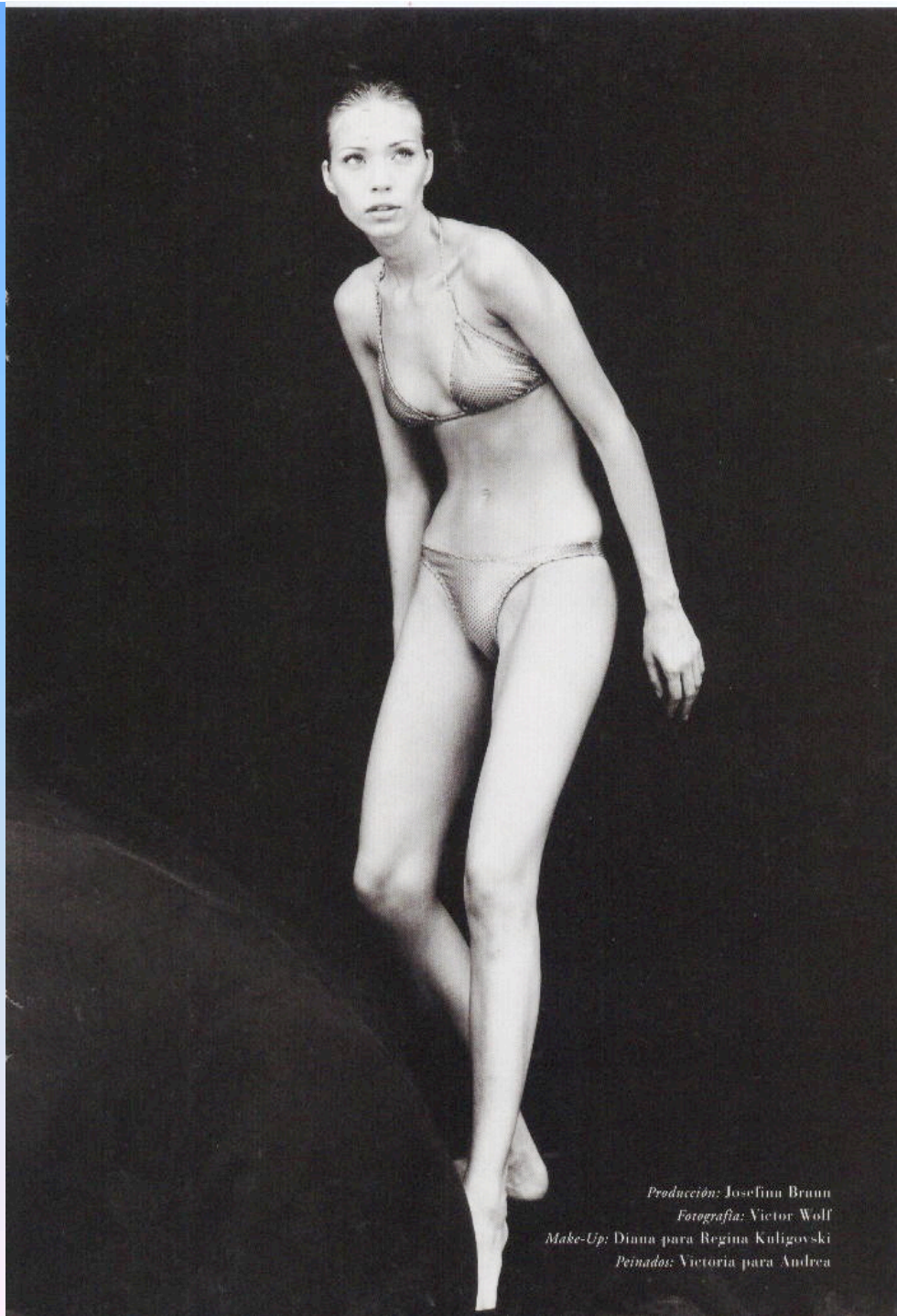
Factores psicológicos

Individuales

- Perfeccionismo
- Baja autoestima

Factores socioculturales

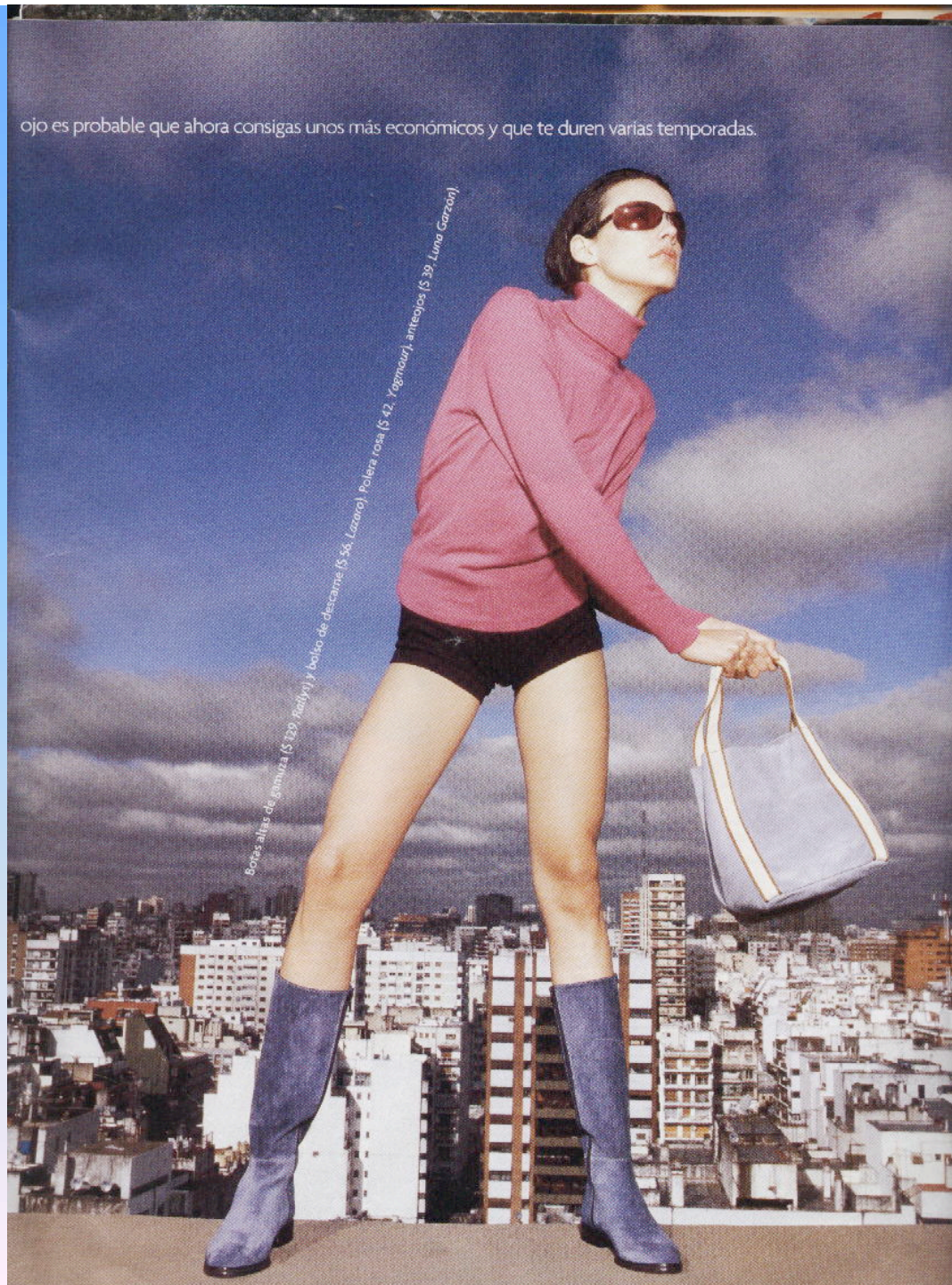
- Ideal de la delgadez
- Medios de comunicación
- Dieta



*Producción: Josefina Braun
Fotografía: Victor Wolf
Make-Up: Diana para Regina Kuligovski
Peinados: Victoria para Andrea*

ojo es probable que ahora consigas unos más económicos y que te duren varias temporadas.

Botas altas de gamuza (\$ 129, Daily) y bolso de descarné (\$ 54, Lazara), Polera rosa (\$ 42, Yagnoua), anteojos (\$ 39, Luna Garzon).



Nº 3 - \$ 3.90

DIET

SANA Y NATURAL

Gratis
Otra
guía de
colección



*Mi querido
enemigo*



EL HELADO

Rico y con mala fama

Celulitis
**PREVENGA,
COMBATA,
DISIMULE**

*Post
verano*


**LA DIETA
FRANCESA**

*Andrea
Frigerio*



**HACE DIETA
PARA ENGORDAR!**

Consígalo en seis semanas

CUERPO DURO Y FIBROSO

www.parati.com.ar

Nº 456 1º de marzo de 2002 - \$ 4,50.-
En R.D.: \$ 60.- Colombia \$ 7.800.- Chile
\$ 2.000.- (Recargo aéreo \$ 200.-)
En B.R.: Rio y Florianópolis R\$ 10,90.-

**MÉTODOS
ALTERNATIVOS**

**Adelgazá
con**

- Acupuntura
- Biominoterapia
- Flores de Bach y masaje shiatsu

**OPORTUNIDADES
LABORALES
DONDE
ENCONTRAR
TRABAJO
HOY**

**40 OFERTAS
CON DESCUENTOS
DE HASTA 50%
ACTIVIDADES
PARA DESPUES
DEL COLE**
Inglés, deportes,
pintura,
baile; música,
ajedrez,
artes marciales,
computación...

Máxima dieta

- Su plan de alimentación
- Las recetas para mantenerse en línea, con los valores nutricionales
- Los deportes para tonificar los músculos
- Sus secretos para estar divina como Princesa de Holanda





www.parati.com.ar

Nº 4189. 1º de noviembre de 2002.
\$ 5.50.- En R.O.U. \$ 65.- En Brasil,
Rio y Florianópolis. R\$ 10,90.-

CAROLINE KENNEDY
La última heredera del clan, hoy

La locutora María Muñoz y su lucha contra el cáncer

MODA
TUNICAS
EL ITEM
COMODIN
DE LA
TEMPORADA

Después de los escándalos de Monseñor Storni y el padre Grassi

¿EL CELIBATO A BANQUILLO?

PLAN OVO-LACTO-VEGETARIANO
Baja 4 kilos en un mes
—sin comer carnes—
con alimentos sanos que cuidan tu cuerpo

DIETA de los colores



Para ti

www.parati.com.ar

Nº 4184, 27 de septiembre de 2002.
\$ 5,50.- En R.O.U. \$ 65.- Colombia \$ 7800.
Chile \$ 2.000 (Recargo aéreo \$ 200.-)
En Brasil: Rio y Florianópolis R\$ 10,90.-



COCINA CON SABOR A TÈ

Un nuevo ingrediente para recetas dulces y saladas

MODA

Las claves del estilo neo hippie

EL BOOM DE LAS FERIAS

Objetos, prendas y accesorios con diseño y baratos

LA DIETA DE MARTE

Encontrá cuáles son los días más propicios según este astro para empezar tu plan y bajar 3 kilos en un mes.

Factores familiares

- disfunción familiar
- antecedentes de patología psiquiátrica

Factores de riesgo para desarrollo de TCA

Fairburn C. Arch of Psych v56 N° 5 May 99

Bulimia nerviosa

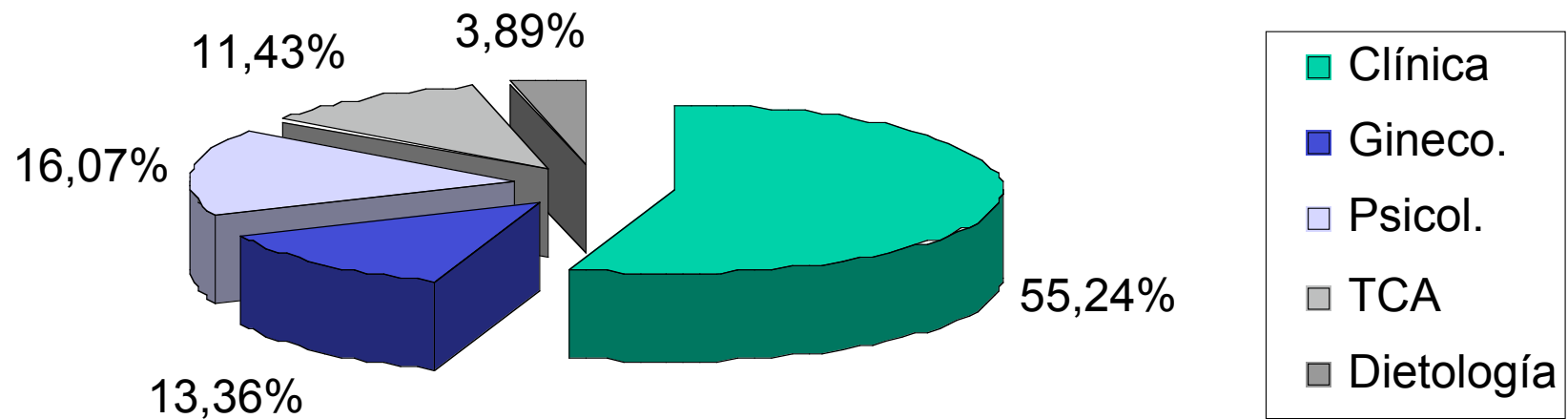
- ▶ Dietas
- ▶ Obesidad de padres
- ▶ Dra Adela Spalter Sobrepeso u obesidad en niñez

varones

- antecedentes de sobrepeso
- identidad sexual
- comorbilidad psiquiátrica
- dismorfobia

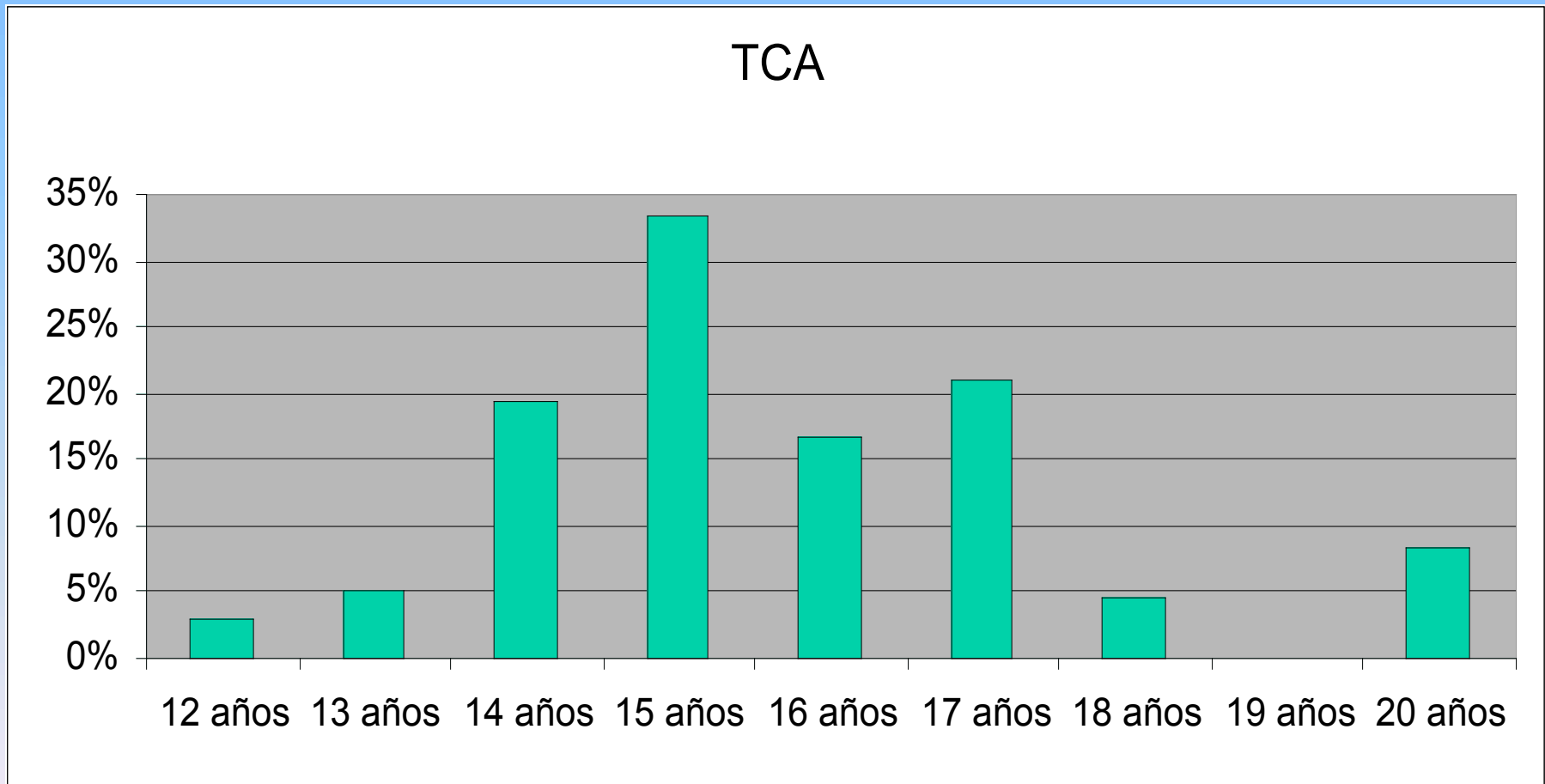
Dra Adela Spalter

Consulta por especialidad



Dra Adela Spalter

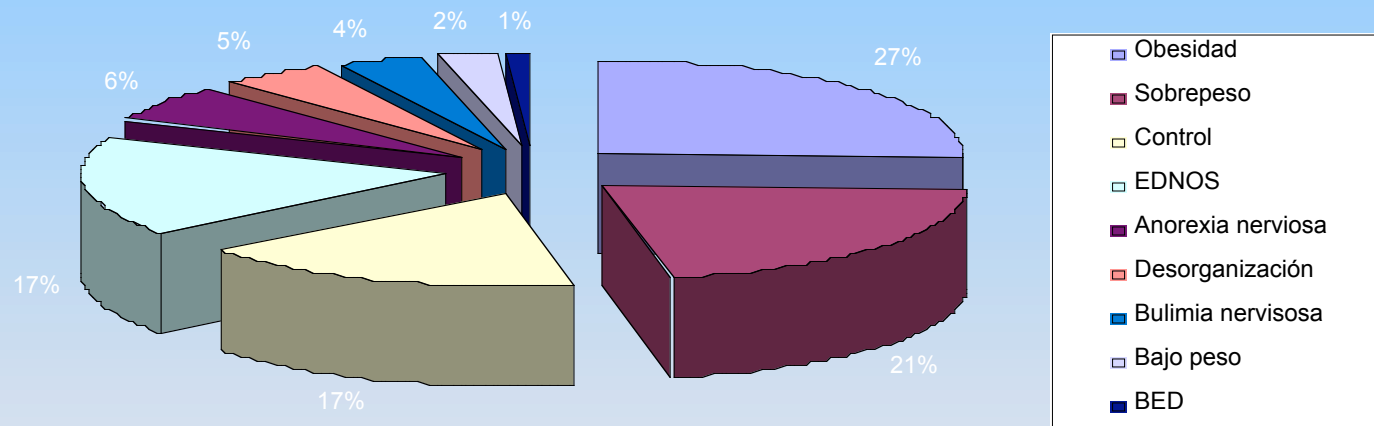
Distribución por edad



Dra Adela Spalter

Trastornos de la conducta alimentaria

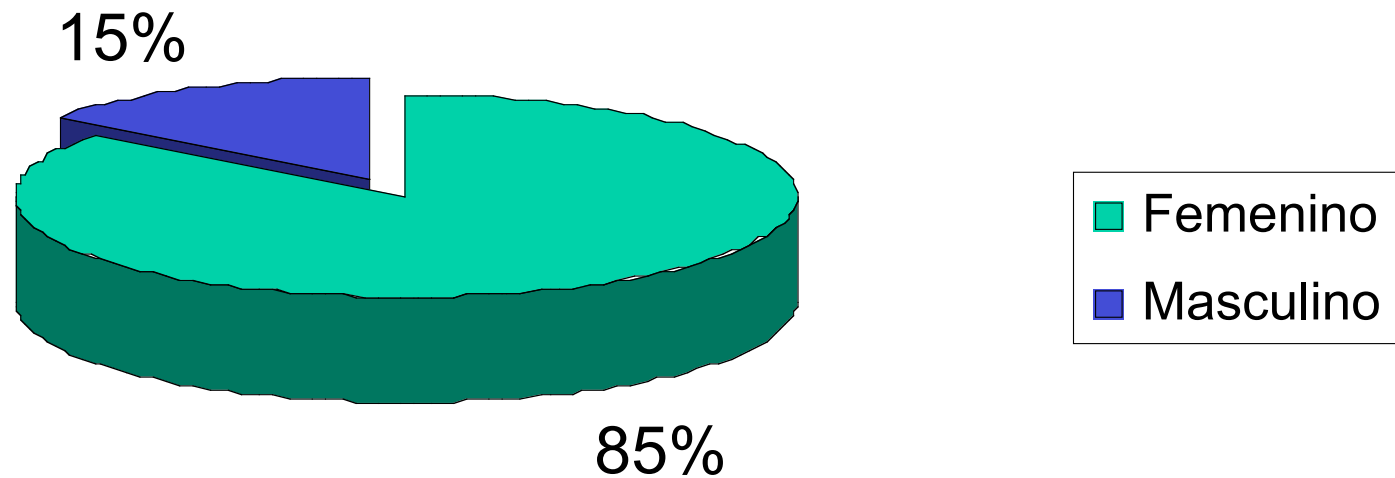
Diagnósticos



Dra Adela Spalter

Trastornos de la conducta alimentaria

Distribución por sexo



Conclusiones

- ✓ identificar grupos de riesgo
- ✓ programas de prevención
- ✓ reconocimiento e intervención temprana para evitar las secuelas



Dra Adela Spalter

Gracias!

Dra Adela Spalter