

# Trastornos de la conducta alimentaria en adolescentes de Bolivia

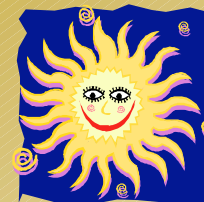


**Bolivia -  
2003**

**Cyra Soledad Daroca**

# **OBJETIVO GENERAL**

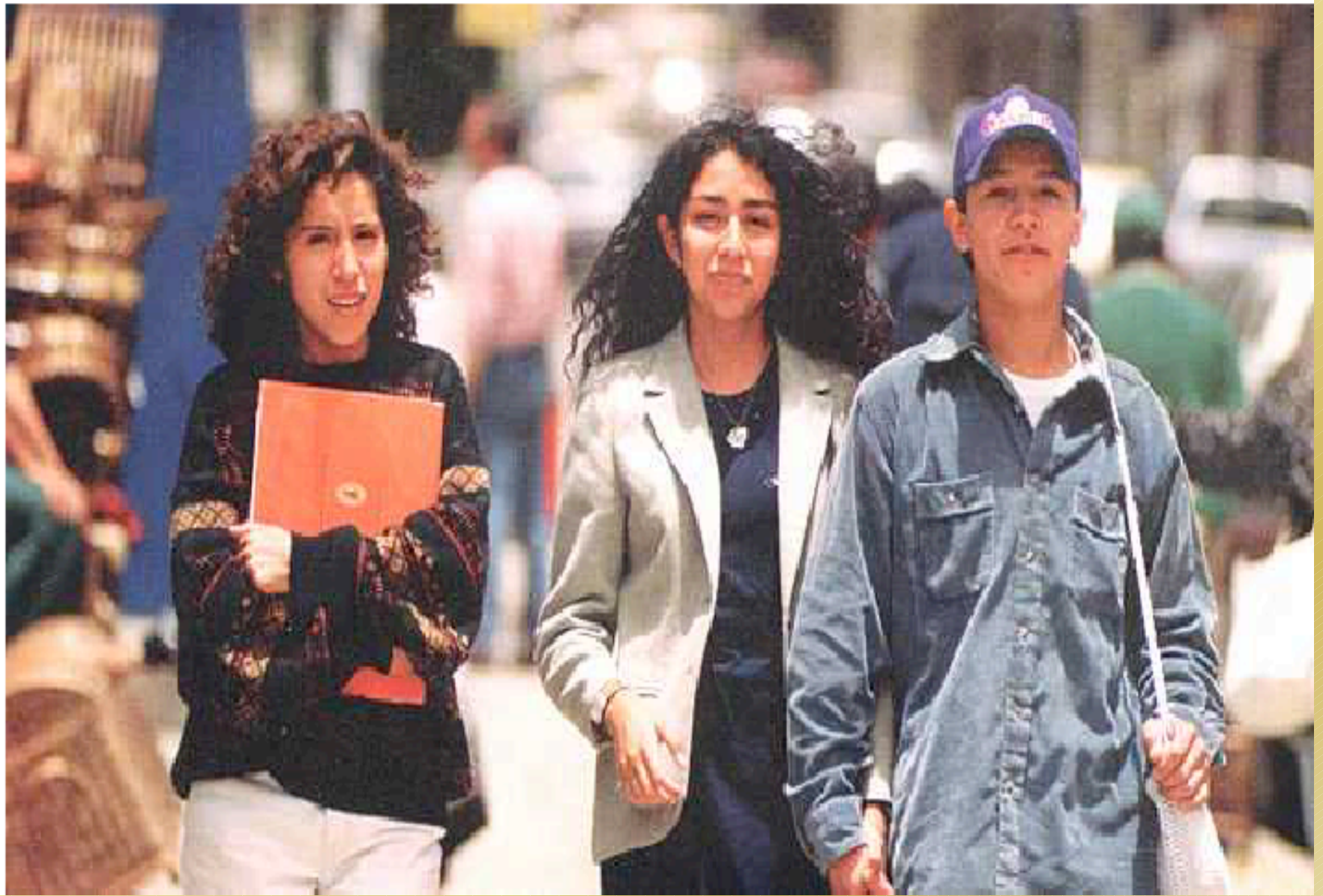
✓ **Determinar la magnitud del riesgo de padecer trastornos de la conducta alimentaria entre los adolescentes de las ciudades de Bolivia**



# **OBJETIVO ESPECIFICO**

✓ **Determinar el riesgo con relación al sexo, tipo de colegio , lugar de residencia**





# **METODOLOGIA**

■ **Tipo de investigación** →

**Estudio transversal de tipo descriptivo**

■ **Población objetivo** →

**Adolescentes de 13 a 20 años de ambos sexos que asisten a colegios públicos y privados de tres ciudades representativas de las tres eco- etno regiones de Bolivia**

# Ciudades de Bolivia

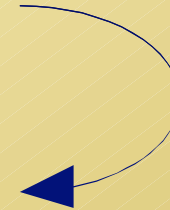


**Diseño de la muestra:**



**Probabilístico: estratificado por conglomerados**

**90 conglomerados**



30 Colegios Altiplano 30 Colegios Llano 30 Colegios Valle

**Tamaño de la muestra**



**2880 Adolescentes**

**Formula**



$$n = z \times z \times (p \times q) \times e$$

$k$

$x e$

# INSTRUMENTO

## Características del instrumento:

**Nombre**

:

EDI 2, inventario de trastornos de la conducta alimentaría.

**Autor**

:

David M. Garner, Ph. D.

**Significado**

:

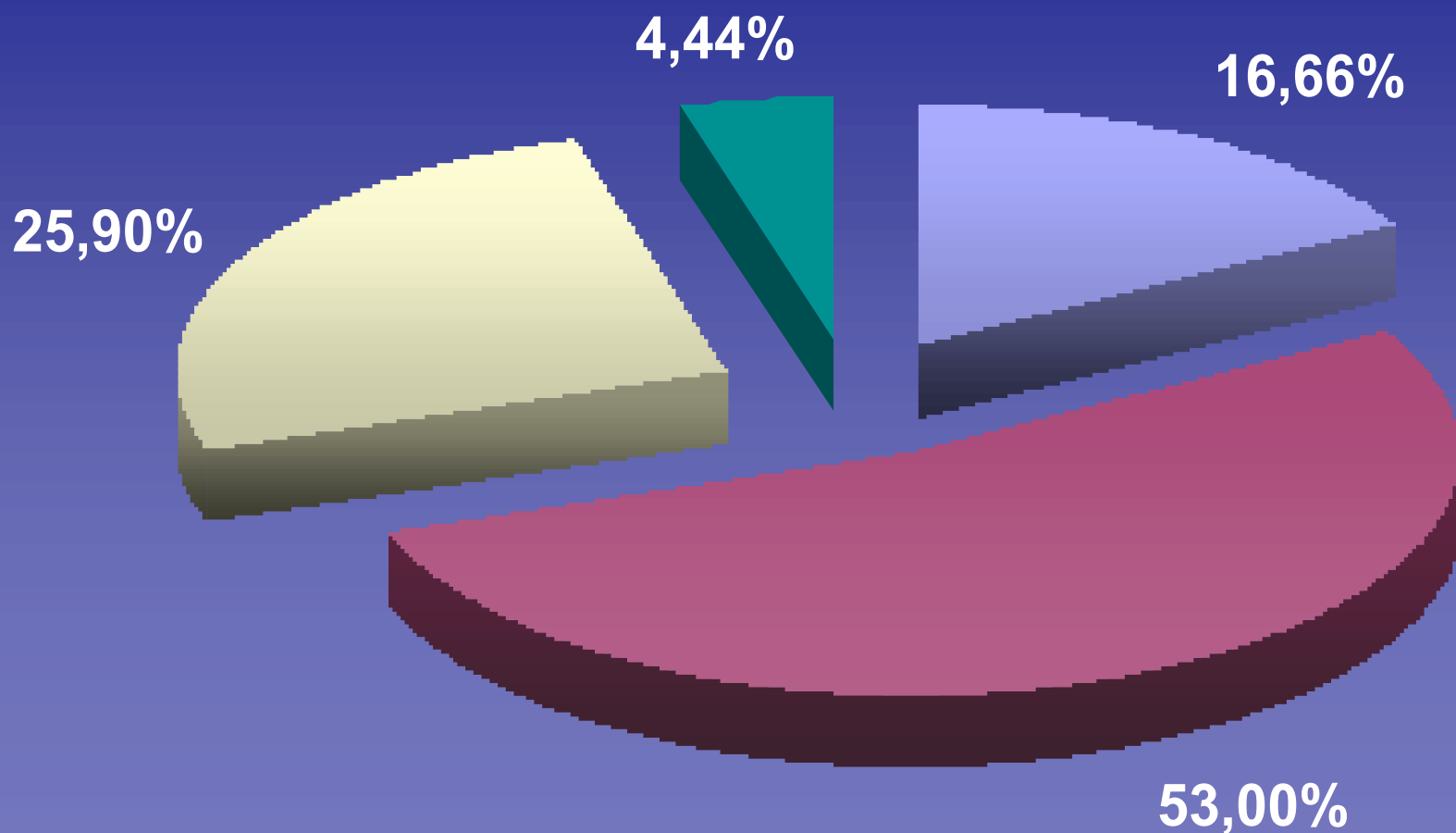
Evalúa a través de 91 elementos once escalas diferentes,



# **Principales resultados**

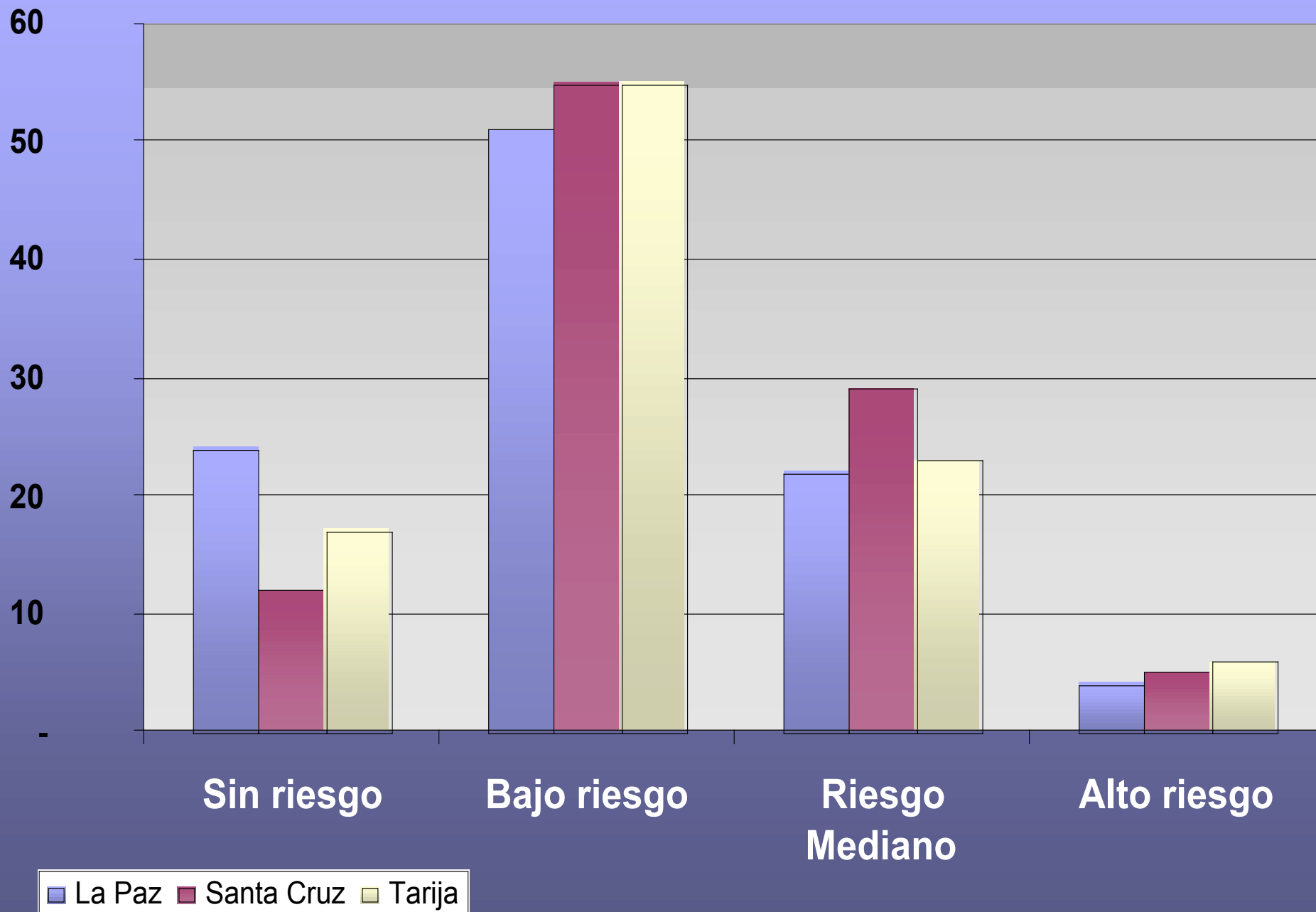


# TOTAL DE LA POBLACION EN RIESGO

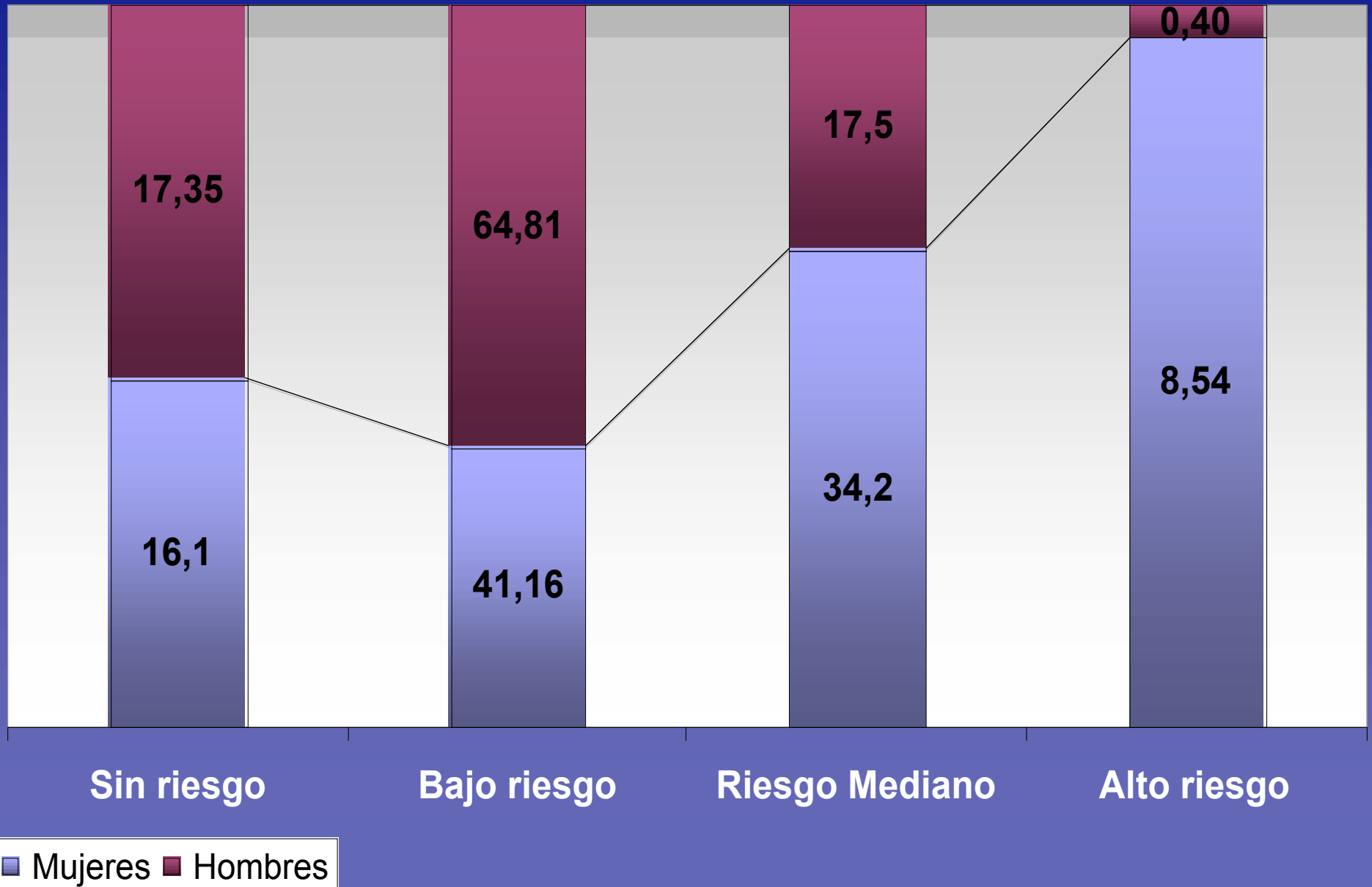


■ Sin riesgo ■ Bajo riesgo ■ Riesgo Medio ■ Alto riesgo

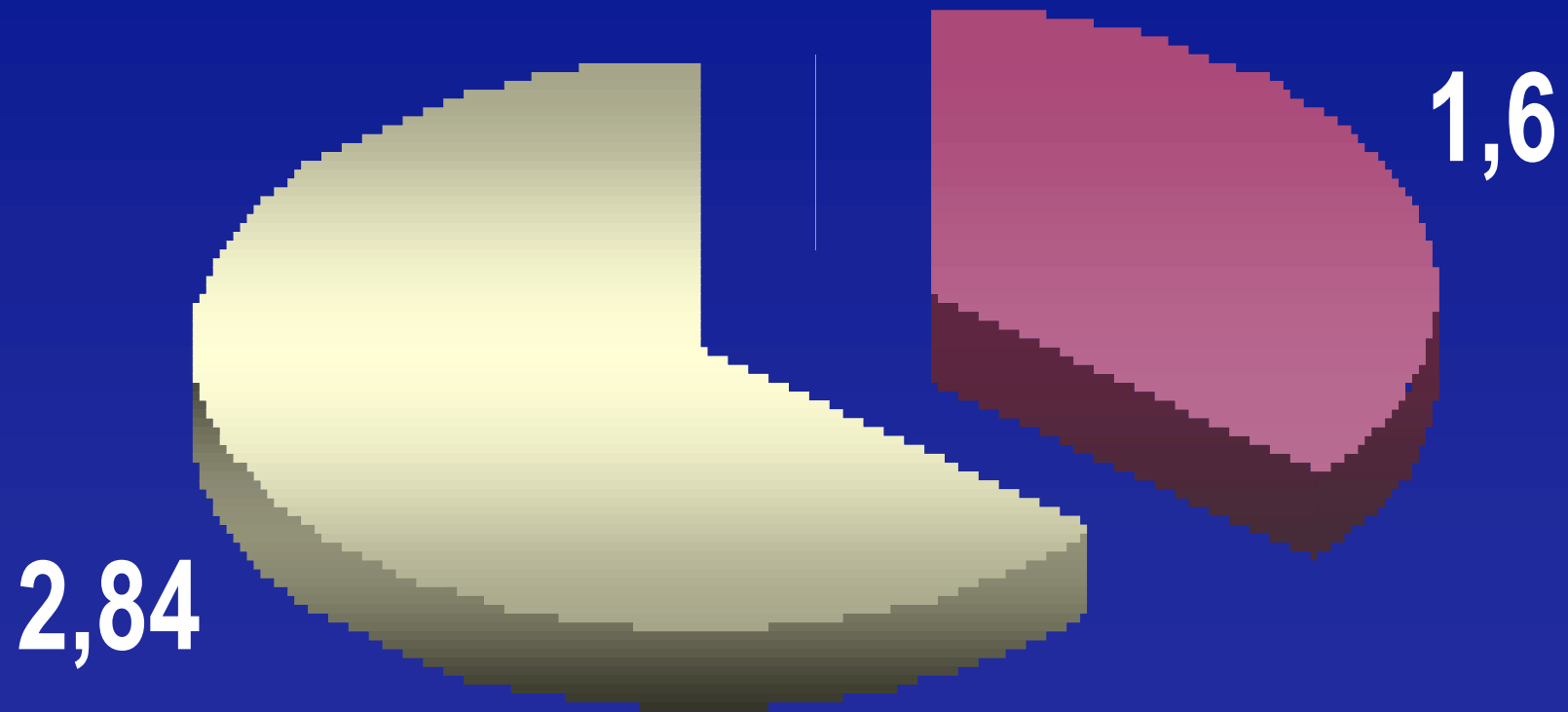
# POBLACION EN RIESGO POR CIUDAD



# POBLACION EN RIESGO POR SEXO

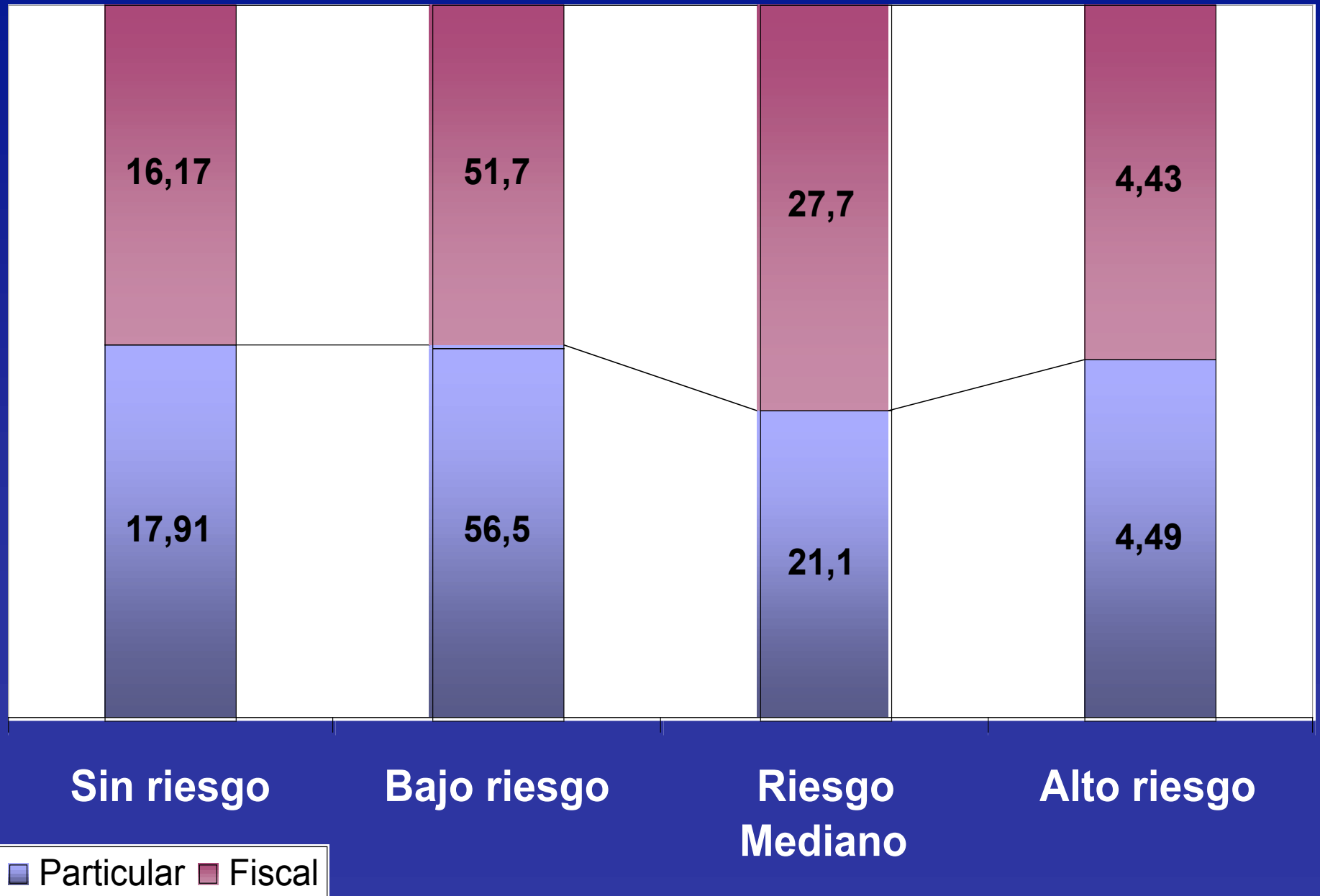


# PREDICCIÓN DE LA PREVALENCIA EN FUNCION AL RIESGO



■ Anorexia Nerviosa ■ Bulimia Nerviosa

# POBLACION EN RIESGO POR TIPO DE COLEGIO



# **CONCLUSIONES**

**∪ Existe un elevado riesgo de padecer Trastornos de la conducta alimentaria entre los adolescentes Bolivianos**

**∞ Son las adolescentes mujeres las más afectadas**

# **CONCLUSIONES**

**③ El riesgo de desencadenar los trastornos de la conducta alimentaria es igual en ambos tipos de colegios**

**④ No existen diferencias significativas en la presencia de riesgo entre las diferentes zonas geográficas**



# **RECOMENDACIONES**

- 1. Ampliar las investigaciones para profundizar el conocimiento de los TCA**
- 2. Utilizar otros instrumentos que permitan determinar la validez de los mismos.**

# **RECOMENDACIONES**

**3. Impulsar políticas públicas para los adolescentes**

**4. Realizar estudios en otros grupos poblacionales**



The map displays the geographical context of the study area in Bolivia. A green line outlines the study region, which includes parts of the departments of Beni, Pando, Chuquisaca, and Cochabamba. Major cities like Guayaramerín, Riberalta, Cobija, Benavides, Santa Ana, Magdalena, Reyes, Illimani, Cochabamba, San Matías, San Ignacio, San José de Chiquitos, Roboré, El Carmen, Camiri, Yacuiba, Bermejo, Tupiza, Tarija, Villazón, and Huachacalla are marked. The map also shows the Andes, Lago Titicaca, and the Océano Pacífico. Neighboring countries Peru, Brasil, Paraguay, Chile, and Argentina are also labeled.

**RESULTADOS ESTUDIO  
PILOTO DEL  
INVENTARIO DE LOS  
TRASTORNOS DE LA  
CONDUCTA  
ALIMENTARIA EDI 2**

**1. Traducción al español: se utiliza jerga que no es comprendida por los adolescentes (No se entienden algunas palabras, que pueden ser mal interpretadas)**

**2. La formulación de algunas preguntas es confusa**

**3. Al no ser contextualizadas algunas frases las frases, pueden dar lugar a respuestas muy**